



中央大学ボランティアセンター
公認学生団体りこボラ！

りこボラ! とは?



りこボラ！とは？

活動理念

「理系でもボランティアを日常に！」

目標

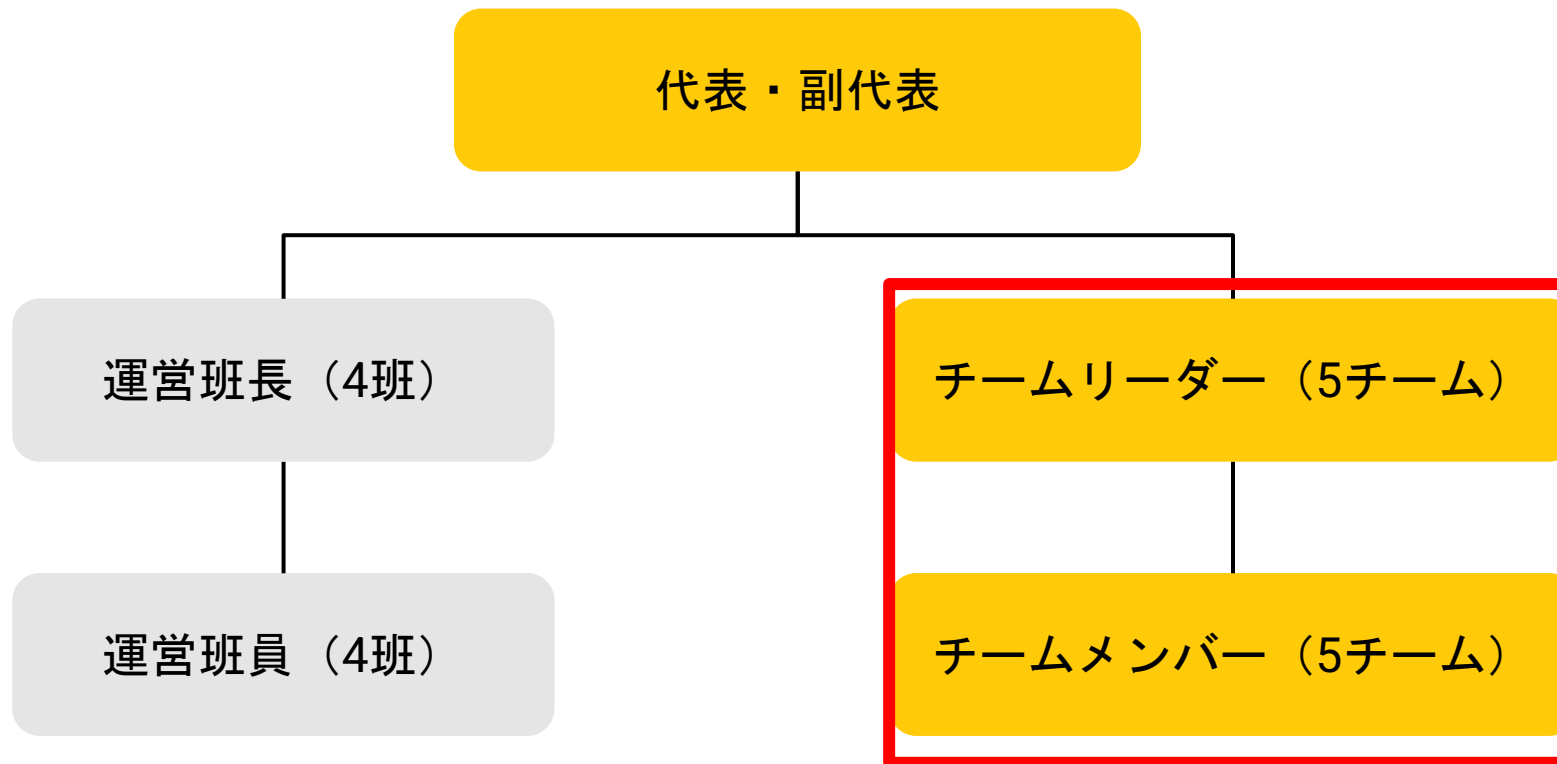
ボランティアの話をするのが特別ではなくなり、
日常的にボランティアの話が出てくる



団体構造



団体構造



環境 子ども教育 福祉 地域 防災

ボランティアの

- ・ 企画
 - ・ 参加
 - ・ 情報共有
- を行う

本日参加している
メンバー

13 気候変動に
具体的な対策を



14 海の豊かさを
守ろう



15 陸の豊かさも
守ろう



環境チーム

環境チーム



- 坂道の会
- 外部ボランティアへの参加

坂道の会



坂道の会

後樂園キャンパスの周りの歩道（坂道）
を整備する活動です



坂道の会

活動内容

- 草木の剪定
- 落ち葉の処理
- ゴミ拾い

坂道の会

- 歩道にはみ出した草
→ はみ出している部分を切る！

POINT

切りすぎると不自然な空洞ができてしまい、見栄えが良くない！



坂道の会

- 落ち葉
→ **かき集めて処理！**

POINT

落ち葉は栄養素にもなるので、拾いすぎると逆に草木にとってよくない...



坂道の会

じゃあ全部そのまま残しておこう！
→多すぎると根が腐ってしまう...

坂道の会

ゴミ拾い

→奥の方や、草木が生い茂っているところに捨てる人が多い！

拾ってもまた捨てられる人たちごっこ...

そもそも捨てられない良いアイデアはないか模索中



外部ボランティアへの 参加



毎月江の島で開催されている海さくらと
いう団体のゴミ拾いへの定期参加に向け、
体制を整えています

外部ボラン
ティアへの参
加



外部ボランティアへの参加

「海のゴミの7~8割は街からやってくる」



まとめ

まとめ

現在は陸、海の両面から環境を守るゴミ拾い活動が中心です

まとめ

農業系ボランティアに興味を持っている
メンバーも多い

→様々な分野にチャレンジしていきたい！

子ども・教育チーム

せっかくのチームだからこそ

全員企画班

4

質の高い教育を
みんなに



4

つの班

- ・季節群
- ・スポーツ群
- ・理科群
- ・本・学習群

30

人のメンバー



本物にこだわる



本気の豆まき

in 文京区立柳町小学校



空地を駆ける

令和の昔遊び

絶賛計画中

夢へ届け

躍動ロケット



理系でしかできない企画を！
本物を味わえる挑戦を



興味があれば一緒に企画を考えてみませんか？

3 すべての人に
健康と福祉を



福祉チーム

福祉チーム

<主な活動>



- ①児童福祉施設「TASUC文京」でのボランティア
- ②「Reなでしこ元町」にてイベント運営の手伝い

福祉チーム

①TASUC文京

- 児童福祉施設
- 普段の療育のお手伝い
- 定期的に開催されるイベントの運営のお手伝い



福祉チーム

②Reなでしこ元町

- 文京区の居場所の一つ
- 「ひまわりママ」という高齢者向けの介護予防イベントのお手伝い（今後徐々に行っていく）



福祉チーム

③その他



- 中央大学ダイバーシティセンター主催のイベントへの参加
- その他、福祉関係イベントの情報を集め参加中